

## **Le stock : un actif mobilisable ! Modalités et exemples**

**16/10/18**



**1****Préambule.**

1. Les origines du gage sur stock.
2. Les acteurs du gage sur stock.
3. ACTENE // HARO des objectifs communs
4. Mobilisation des actifs stocks en chiffres

**2****Les différents types de garanties sur stocks.**

1. Les deux types de gages.
2. Focus sur le gage avec dépossession.
3. Intérêts pour les créanciers.
4. Les autres types de garanties sur stocks.

**3****Exemples.**

1. Exemples de stocks gagés liés aux produits
2. Exemples plus créatifs liés aux contextes
3. Une utilisation optimale des stocks
4. Utilisations et créanciers

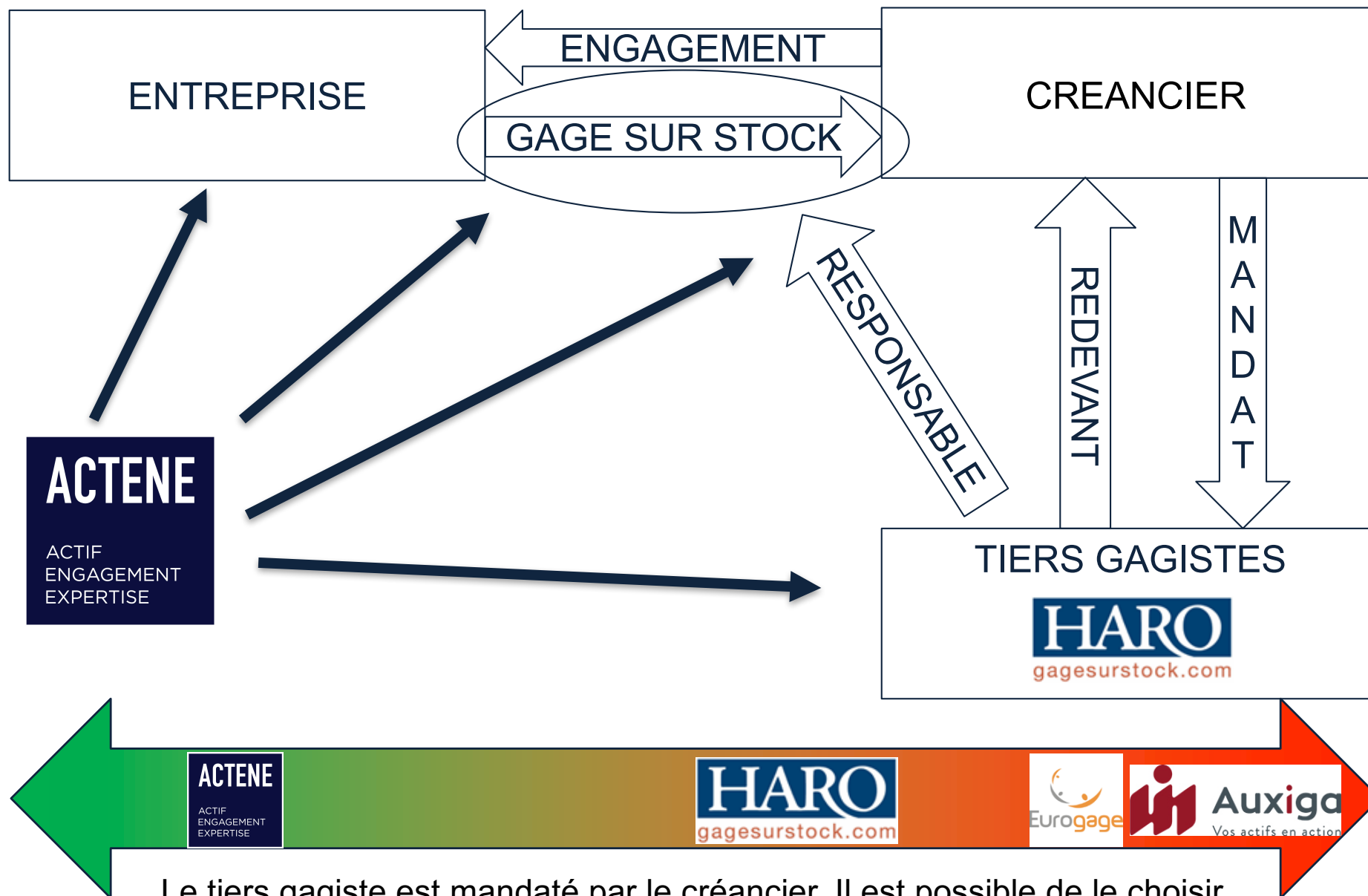
## 1-1 : Les origines du gage sur stock.



Fonderie dite Société des Magasins Généraux actuellement parc d'activités - Enseigne et date portée



Fonderie dite Société des Magasins Généraux actuellement parc d'activités - Vue générale ouest, façade rue de Gerland.





### Entreprises :

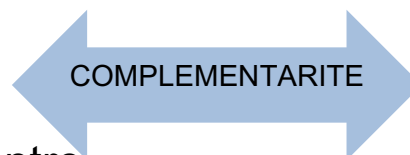
- Disposer de ses financements
- Organisation du gage transparente

### Créanciers :

- Accompagner ses clients
- Garantie efficace

### • Savoir-faire ACTENE

- Validation des besoins en corrélation avec la mobilisation des stocks
- Pédagogie sur le montage
- Proposition montage optimisé entre dépossession ou sans dépossession
- Analyse dynamique des stocks (taux de rotation, obsolescence, CRP, dépréciation...)
- **Poste stock ⇔ Poste client**
- Préconisation taux de couverture
- Négociation créancier et tiers gagiste



### • Savoir-faire HARO

- Analyse des stocks
- Proposition de dépossession
- Indicateur de marge
- Indicateur d'activité
- Etude de marché secondaire

### Valeur d'un gage :

- qualité du poste client et
- la capacité de rétention

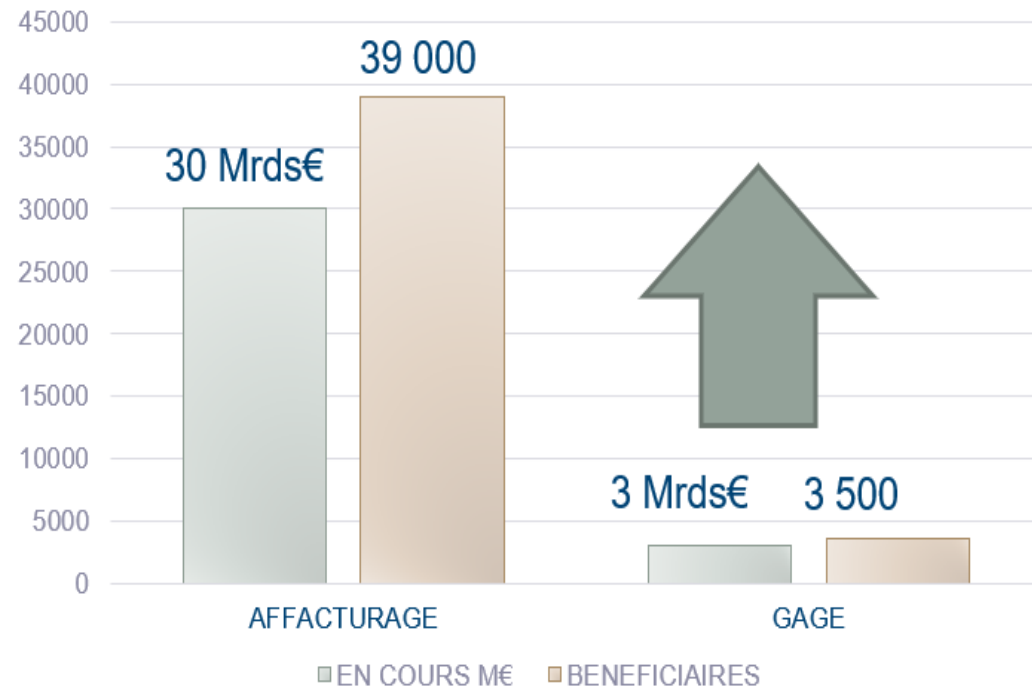
## Gage stock

=

## 10% affacturage

- Petit marché
- 3 500 dossiers actifs
- National, dossiers en croissance
  - 70% croissance & 30% défensif
  - 850ke engagement moyen
- Auvergne-Rhône-Alpes
  - Montant mobilisé : 480ke
  - Montant financé : 400ke
  - Durée : 2,5 ans
- Bordeaux
  - Montant mobilisé : 1,2M€
  - Montant financé : 1M€

### Potentiel d'évolution du financement sur stock



- Montant de stocks :
  - Minima > 70k€
  - Intérêt > 300k€
  - Indolore > 800 à 1 000M€
- Plus le dossier est « petit » plus il est risqué et plus les coûts sont importants

	Gage avec dépossession	Gages sans dépossession
Répartition	50% stable	50% croissance
Zonage	Magasin isolable et fermable	Toute l'entreprise
Rétention	Réel = dépossession	Fictif, inopposable en observation
Pub-Inscrip.	Plaque sur accès	Registre greffe du TC (nat. ou rég.)
Evolution	Très souple	Intervention du greffe (délais)
Rôle du tiers détenteur	Evaluation, administratif, juridique, information, <b>contrôle et détention</b>	Evaluation, administratif, juridique, contrôle, information et <b>contrôle</b>
Fonctmnt	Rigide et imposé	Discussion ouverte

**Entreprise => gage sans dépossession**

**Tiers détenteur et Créancier => gage avec dépossession**

### GAGE :

- Garantie réelle sur un actif tangible de la société, peu de défaillance
- Gage permet d'avoir accès à cet actif (qualité, contrôle, valorisation...)
- Stock = cœur de l'entreprise
- Stock = chiffre d'affaires futur
- Exécution rapide : garantie rapidement exploitable par créancier
  - BPI : dernier recours, attention administratif
  - Bâtiment : difficile à vendre et à valoriser
  - Caution : quelle valeur et quels délais
  - Fonds de commerce : quelle valeur, intangible
  - ...

**NE PAS SE FAIRE PEUR**

### Clôture d'un gage (GAD-base 1 000 dossiers)

- |                                      |     |       |
|--------------------------------------|-----|-------|
| – Mainlevée totale et définitive :   | 950 |       |
| – Procédures collectives :           | 50  |       |
| • Sortie maîtrisée                   |     | => 45 |
| • Sortie sans contrôle (liquidation) |     | => 5  |



Gage sur stock  
=  
garantie solide

➔ **Le WARRANT AGRICOLE** : Entreprises Agricoles : Coopératives ou Sociétés adhérent à la M.S.A. Inscription auprès du Greffe du Tribunal d'instance.

- Stocks :

### CHEPTELS



### FROMAGES



### VINS



### PEPINIERES







**La détention des documents d'immatriculation :** permet au créancier (la Banque), d'exerce un droit de rétention sur les documents d'immatriculation des véhicules.

La Banque accorde un financement (Crédit de Trésorerie, facilité de caisse, découvert,...) au négociant ou concessionnaire. Ce dernier confie au Tiers (mandant de la Banque) les documents d'immatriculation pour un montant déterminé par la Banque.





## 3-1 : Exemples de stocks gagés par secteurs d'activités.

- L'industrie :

- Matières premières :



- Produits finis :

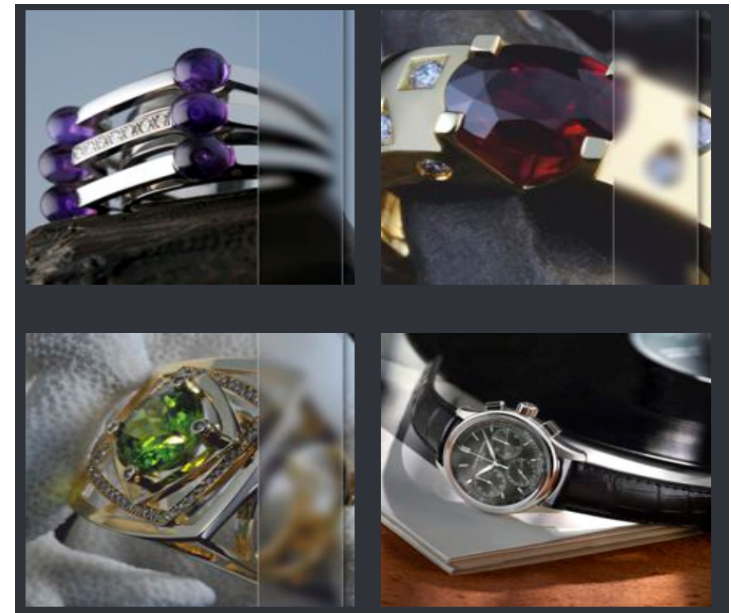
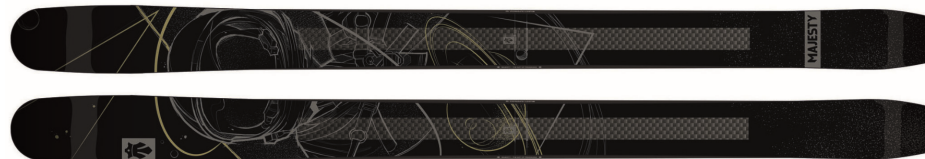


- L'agroalimentaire :





• Négoce et E-commerce :





- Le bois :





Les contextes :

### **Poste client :**

Une société n'a pas d'assurance-crédit sur un de ses principaux clients : un gage dans les locaux de son client pourra garantir sa ligne d'encours client.

### **Compte courant d'associé :**

Un investisseur fait un prêt à une de ses participations : un gage sur les stocks de l'entreprise pourra garantir son compte courant d'associé.

### **Marché BtoC :**

Une société en BtoC ne peut pas utiliser l'affacturage, elle n'a que le stock mobilisable.

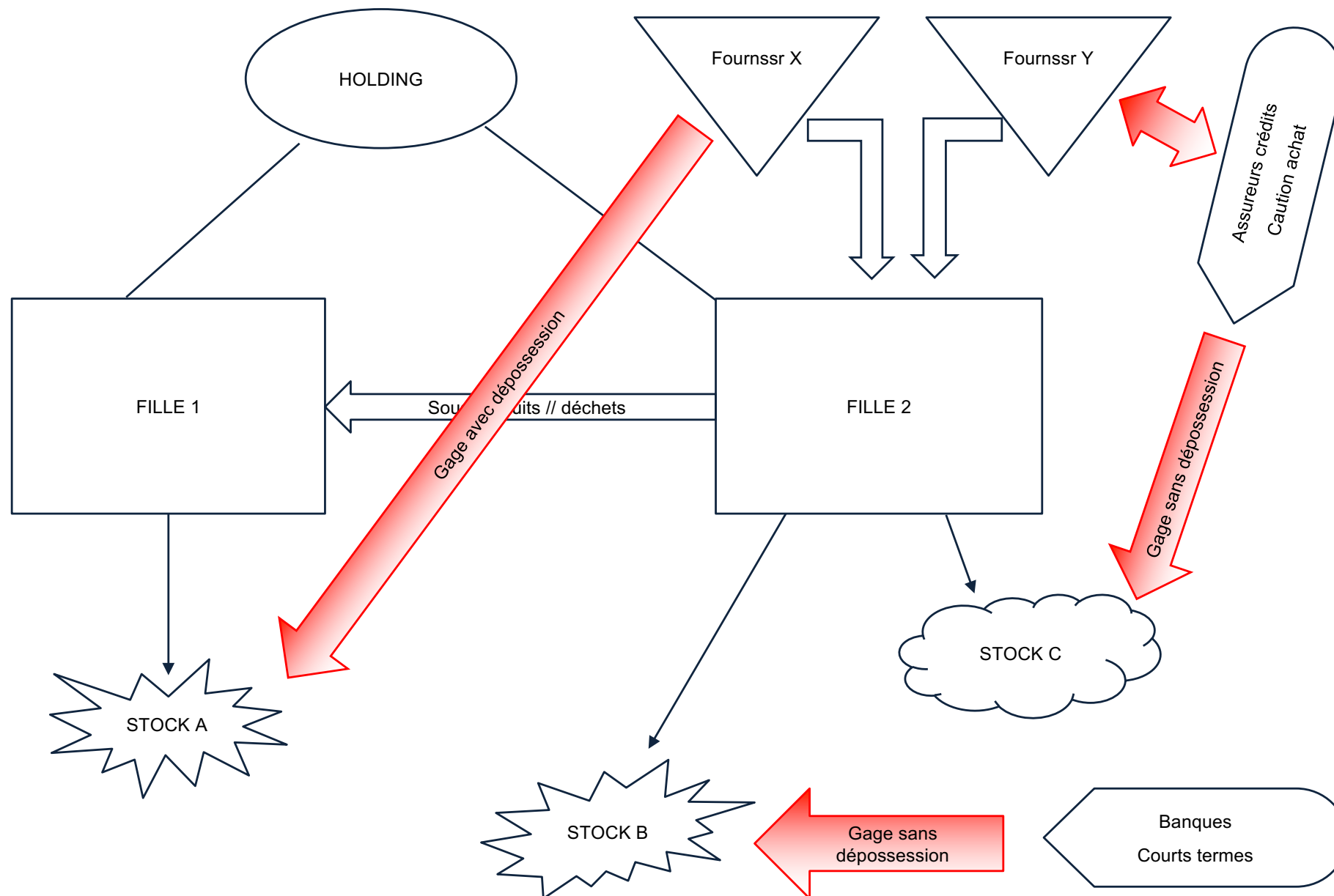
### **Financement ponctuel**

Une société a des besoins très ponctuels et ne souhaite pas d'affacturage : une ligne de financement bancaire adossée à un garantie sur stock sera très souple.

### **Protection du chef d'entreprise**

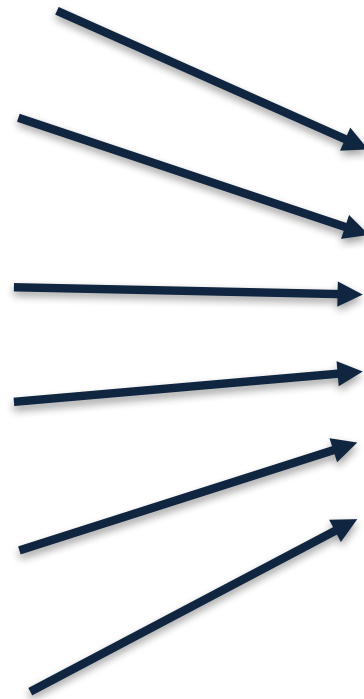
Une société en difficulté dont le court terme est couvert par la caution du dirigeant. Il faut proposer le stock en garantie complémentaire. Le stock sera liquidé avant la caution et la préservera.

### 3-3 : Une utilisation optimale des stocks





- Crédit court terme
- Crédit moyen terme
- Crédit long terme
- Renouvellement
- Délais fournisseur
- New money
- En propre ou pour un tiers
- Caution
- Compte courant
- Fond de garantie
- ...



- Banques de réseaux
- Banques d'investissement
- Banques de retournement
- Fournisseurs
- Investisseurs privés
- Trésor Public
- Assureurs crédits
- Factors
- ...

• ETRE CREATIF

• NE PAS SE CENSURER




Jean-Paul Lachaud  
[jplachaud@actene.com](mailto:jplachaud@actene.com)  
[www.actene.com](http://www.actene.com)  
07 82 20 41 14



**David RIGAUD**  
**Directeur Régional - Associé**  
HARO  
16 Cours Vitton  
69006 LYON  
06.95.85.29.57  
[dr@gagesurstock.com](mailto:dr@gagesurstock.com)

Nous sommes présents pour :

- 
- Dynamiser les montages
  - Permettre aux entreprises d'obtenir leurs financements
  - Sécuriser les engagements des créanciers